



Associazione Tessile e Salute



MARCHIO DI CERTIFICAZIONE EUROPEO di Tessile e Salute

**Modalità di richiesta e rilascio del marchio ethic·et**

**Milano, 26 Ottobre 2021**



Associazione Tessile e Salute



### QUANTO GIA' IN ESSERE IN TESSILE E SALUTE

- Tessile e Salute ha in corso un'attività di certificazione/ispezione su oltre 100 aziende in dieci anni;
- E' periodicamente avviata un'attività di audit da parte di Certiquality sullo schema e sulla documentazione di certificazione di Tessile e Salute. Da audit passati è emerso che lo schema di ispezione di Tessile e Salute è allineato ai criteri standard *ISO 17020:12 "Requisiti per il funzionamento dei vari tipi di organismi che eseguono ispezioni"*;

### QUANTO GIA' FATTO ED IN CORSO PER IL MARCHIO

- Il marchio è stato rilasciato dall'EUIPO in data 03/11/2020, al numero di registrazione 018191731;
- Potenziamento organico di Tessile e Salute già a budget 2021;
- Comunicazione a livello di brand e di consumatori sono pianificate a budget 2021 e diventeranno incrementali nel tempo (partecipazione a fiere ed eventi di settore, divulgazione presso i consumatori, sponsorizzazioni, ...)



Associazione Tessile e Salute



### **SPECIFICITA' DEL MARCHIO DI CERTIFICAZIONE ETHIC.ET**

- è diverso da altri marchi in quanto l'Associazione è un Soggetto "terzo" (Impresa Sociale con al suo interno tutti gli Stakeholder) e poggia su un preciso Disciplinare Tecnico di ispezione delle filiere produttive;
- Le valutazioni oggettive di controllo analitico sono effettuate da laboratori accreditati, le ispezioni della filiera da enti di ispezione accreditati;
- ha tra gli obiettivi quello di promuovere le Imprese europee che già adempiono a numerosissime leggi e norme in ambito ambientale, della sicurezza e del sociale e quindi essere uno strumento che razionalizza le richieste;
- è supportato dall'Istituto Superiore di Sanità ma anche dalle Associazioni dei Consumatori.



Associazione Tessile e Salute



Il Marchio certifica che i Prodotti ed i Servizi (articoli tessili e relative lavorazioni) sono chimicamente sicuri per il consumatore e sostenibili sotto il profilo ecologico e ambientale.

In particolare, obiettivo della presente certificazione è il monitoraggio serio ed obiettivo delle Filiere Produttive che realizzano i Prodotti ed i Servizi (sia che si tratti di Prodotti Tessili Finiti che di Prodotti Tessili Semilavorati). Tale monitoraggio si basa sui requisiti tecnici delle Linee Guida e si poggia su:

- ✓ tracciabilità della Filiera Produttiva: conoscenza precisa di tutte le aziende, compresi tutti i Subfornitori;
- ✓ trasparenza della Filiera Produttiva: conoscenza di tutte le Miscele e Sostanze Chimiche utilizzate in tutte le aziende.

In sintesi, gli obiettivi del monitoraggio di cui al punto che precede sono:

- tutelare la salute del consumatore;
- tutelare l'ambiente;
- ridurre i rischi e i costi per le imprese;
- tutelare e promuovere le aziende/filiere trasparenti;
- promuovere un consumo informato e consapevole.



Associazione Tessile e Salute



**Famiglie Omogenee di Articoli Tessili/ Famiglia Omogenea:** indica l'insieme di Articoli Tessili ricompresi nella lista di cui all'articolo 5 del presente Regolamento d'uso che hanno una composizione fibrosa uguale o simile tale da permettere l'utilizzo di prodotti chimici uguali o simili. Le Famiglie Omogenee sono determinate dalla Associazione, previo screening dei diversi Articoli, indipendentemente dalla tipologia di articolo considerato (es. tops, tessuto, capo), che possono essere raggruppati in Famiglie Omogenee in base alle seguenti composizioni fibrose:

- fibres proteiche e loro miste con fibres cellulosiche ed elastomeriche in cui la presenza delle fibres proteiche sia >50 %;
- fibres proteiche e loro miste con fibres sintetiche ed elastomeriche in cui la presenza delle fibres proteiche sia >50 %;
- fibres cellulosiche e loro miste con fibres proteiche ed elastomeriche in cui la presenza delle fibres cellulosiche sia >50 %;
- fibres cellulosiche e loro miste con fibres sintetiche ed elastomeriche in cui la presenza delle fibres cellulosiche sia >50 %;
- fibres sintetiche e loro miste con fibres proteiche ed elastomeriche in cui la presenza delle fibres sintetiche sia >50 %;
- fibres sintetiche e loro miste con fibres cellulosiche ed elastomeriche in cui la presenza delle fibres sintetiche sia >50 %;
- seta;
- poliestere;
- fibra acrilica;
- miste di fibres varie.



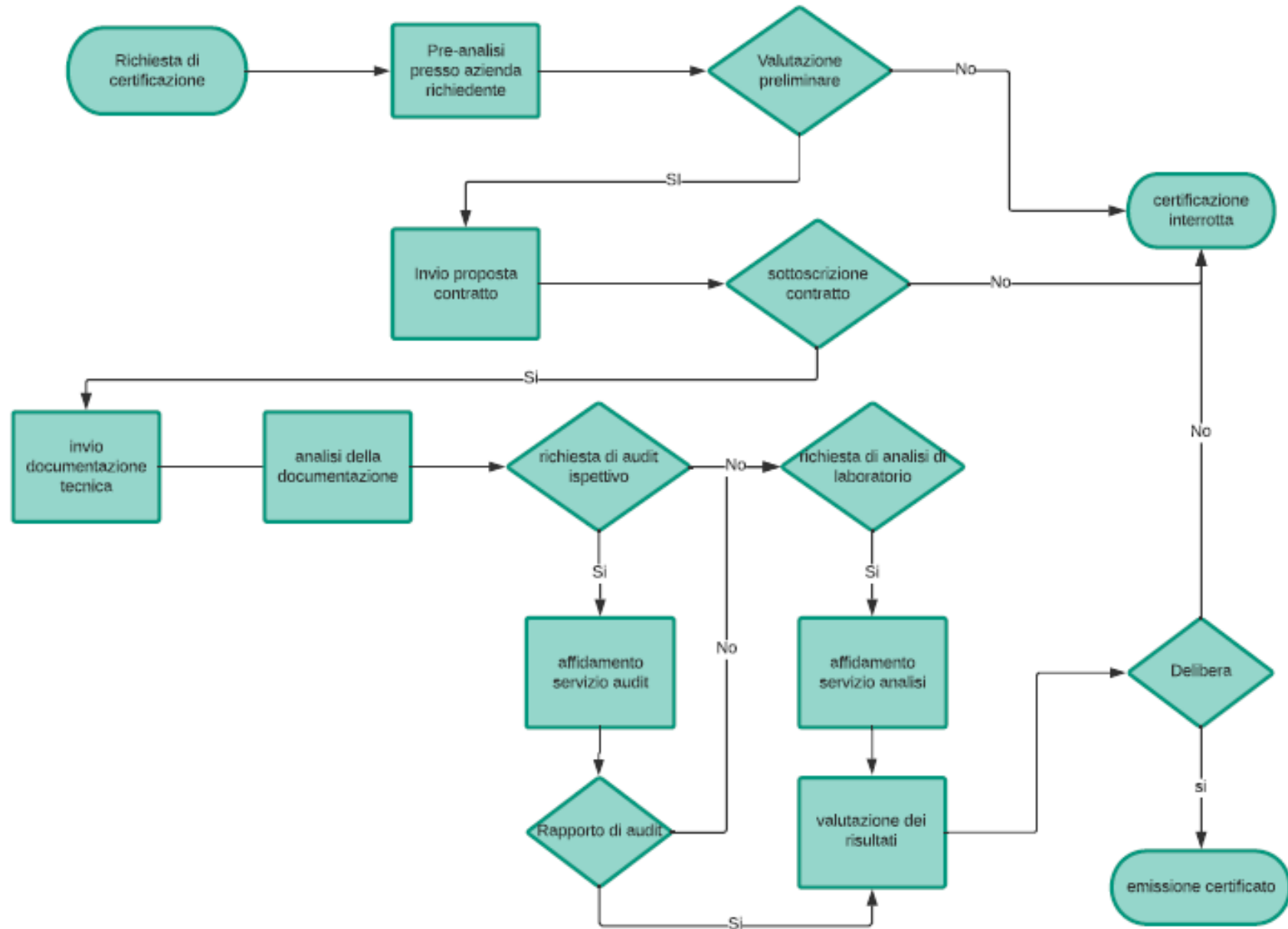
Associazione Tessile e Salute



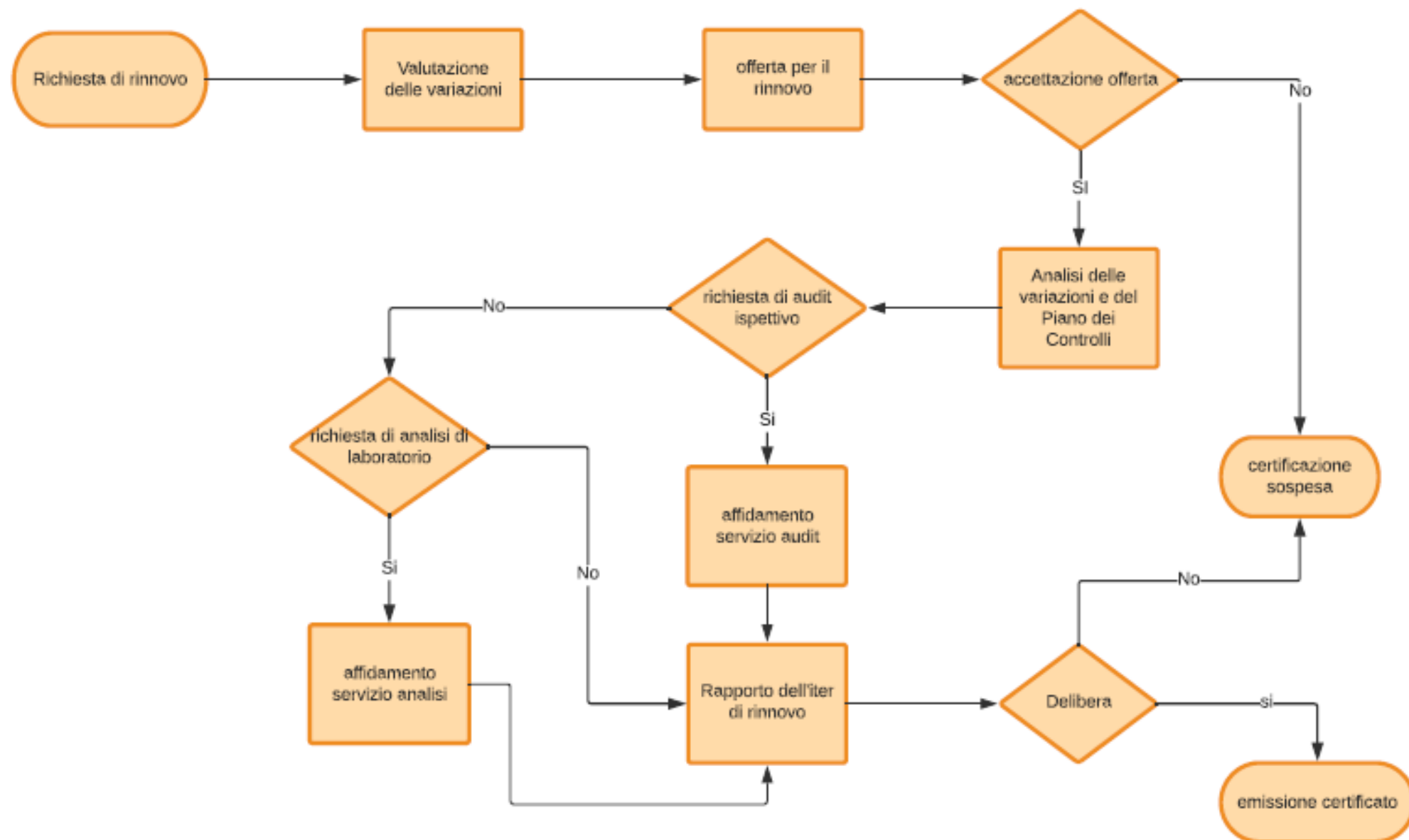
Al fine di raggiungere la certificazione, Tessile e Salute definisce il seguente iter :

- a) Primo contatto con l'Azienda Richiedente;*
- b) Valutazione di fattibilità;*
- c) Richiesta di certificazione;*
- d) Valutazione delle condizioni minime, definizione e durata del contratto;*
- e) Avvio dell'Iter di Certificazione;*
- f) Attività di certificazione;*
- g) Valutazione tecnica dei risultati;*
- h) Delibera della certificazione;*
- i) Emissione della certificazione.*

### Schema di certificazione



### Schema di rinnovo







Associazione Tessile e Salute



I costi della certificazione sono in funzione di:

- categoria dell'azienda richiedente (filatura, tessitura, tintoria, confezione etc. )
- fatturato dell'azienda richiedente;
- numerosità delle famiglie omogenee di articoli;
- numerosità e complessità della filiera produttiva dell'azienda richiedente;
- numerosità delle miscele chimiche utilizzate.



Associazione Tessile e Salute

The new EU Textile Certification



*Associazione Tessile e Salute – impresa sociale*

Corso G. Pella, 2

13900 Biella (BI)

Tel. 015.8493312

Fax. 015.8490009

[direzione@tessileesalute.it](mailto:direzione@tessileesalute.it)

[www.tessileesalute.it](http://www.tessileesalute.it)